

Usûl = Düyek

KARCIĞAR İLÂHİ

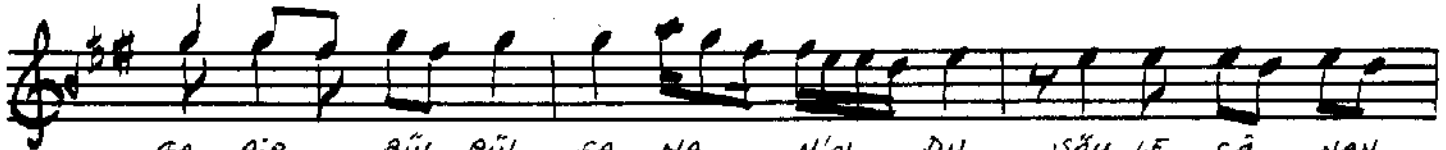
Seste: Yeniköylü HASAN Ef.
Güfte: YUNUS



AH Yİ NE YAZ AY LA RI GEL Dİ
" GÜ LÜN YA NA ĞIN DA AL VAR
" KAR LI KAR LI DAĞ LAR AŞ TIN



... HAS RE TIN BAĞ RI MI DEL Dİ AH
... SE HER VAK TIN DE GÖK HAL VAR
... Nİ CE MAR SU DA E RİŞ TIN



GA RİP BÜL BÜL SA NA N'OL DU SÖY LE CÂ NAN
VAR BÜL BÜL HÜ DÂ YA YAL VAR " " "
YU NU SUN AĞ RI NI DES TIN " " "



BÜL BÜL SÖY LE SÖY LE GA RİP
" " " " " " "
" " " " " " "



BÜL BÜL SÖY LE
" " " " " "

YİNE YAZ AYLARI GELDİ
HASRETİN BAĞIRIMI DELDİ
GARİP BÜLBÜL SANA N'OLDU
SÖYLE CÂNÂN BÜLBÜL SÖYLE

A BÜLBÜLÜM SANA N'OLDU
SARARIP GÜL BENZİN SÖLDÜ
BİR EŞİN GURBETDE KALDI
SÖYLE CÂNÂN BÜLBÜL SÖYLE

A BÜLBÜLÜM DONUN SARI
BEN ÇEKERİM AH Ü ZARİ
DOSTA VUSLAT OLSA BÂRİ
SÖYLE CÂNÂN BÜLBÜL SÖYLE

GÜLÜN YANAGINDA AL VAR
SEHER VAKTİNDE ÇOK HAL VAR
VAR BÜLBÜL HÜDA'YA YALVAR
SÖYLE CÂNÂN BÜLBÜL SÖYLE

KARLI KARLI DAĞLAR AŞTIN
NİCE MAKŞÜDA ERİŞTİN
YUNUS'UN BAĞIRINI DEŞTİN
SÖYLE CÂNÂN BÜLBÜL SÖYLE

Güfte arkada...

Albay Şehâzâddin Güner mecmuası ve
Yekif'ian aldığı notadan.
18.6.1989

Emay Kosa

T.M. Antoloji'sindeki
Üç Kit'a. Cilt 2 Shf 618

YİNE YAZ AYLARI GELDİ
HASRETİN BAĞRINI DELDİ
GARİP BÜLBÜL SANA N'OLDU
SÖYLE CÂNAN-BÜLBÜL SÖYLE - Antoloji'de = Söyle âşık dertli söyle,
SÖYLE GARİP BÜLBÜL SÖYLE,

GÜLÜN YANAGINDA AL VAR
ŞEHİR VAKTİNDE ÇOK HAL VAR
VAR BÜLBÜL HÜDA'YA YALVAR
SÖYLE ...

Alb. S. Güler'deki ilâve kit'alar

A BÜLBÜLÜM SANA N'OLDU
SARARIP GÜL BENZİN SÖLDÜ
BİR EŞİN GURBETTE KALDI
SÖYLE...

A BÜLBÜLÜM DÖNÜN YARI
BEN ÇEKERİM ÂH Ü ZÂRİ
DOSTA VUSLAT OLSA BÂRİ
SÖYLE...

NEŞİLLERDEN NEŞLİ MİŞİN
KAFESLERDE BESLİ MİŞİN
KUL ELİNDE MAHPUS MUSUN
SÖYLE...

KARLI KARLI DAĞLAR AŞTIN
NİCE MARJUDA ERİŞTİN
YUNUS'UN BAĞRINI DEŞTİN
SÖYLE CÂNAN BÜLBÜL SÖYLE